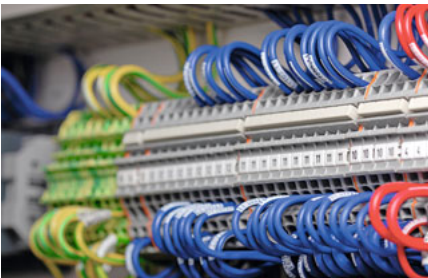




Wir sehen IT mit den Augen unserer Kunden



Im Rahmen der on/off – Philosophie „IT-Lösungen aus einer Hand“ bieten wir eine breite Palette von IT-Dienstleistungen, die sich an den Anforderungen der betrieblichen Praxis orientieren.

Unsere Lösungen finden sich in den Bereichen IT-Infrastruktur, IT-Sicherheit sowie Service und Wartung. Abgerundet wird unser Portfolio mit dem Handel von Hard- und Software. Unser umfassendes Dienstleistungskonzept deckt alle Herausforderungen ab, die komplexe IT-Systeme heute stellen – mit dem alleinigen Ziel, die Produktivität, die Zuverlässigkeit und die Qualität zu steigern.

Leistungsangebot

- **IT-Infrastruktur**

- Server: on/off it-services plant und installiert Client/Server-Netzwerke in Microsoft Windows 2000/2003, Novell NetWare und im Linux-Umfeld.

- Netzwerke: Wir planen, installieren und betreiben Unternehmens-Netzwerke, Datennetze und Internetzugänge.

- PLS, SCADA, MES: Wir planen, beschaffen, installieren und konfigurieren die komplette IT-Infrastruktur der SCADA-, Prozessleit- und Monitoring-Systeme oder MES.

- Sicherheit: Die Datensicherheit Ihrer IT-Systeme ist ein wichtiger Bestandteil unseres Gesamtkonzeptes. Ob Multiservice Networks Security, Virtual Private Networks, Authentication oder VLANs – wir sorgen dafür, dass das Netzwerk sicher ist.

- **Service & Wartung**

– Service- und Wartungsverträge: Die on/off it-services gmbh nimmt die gesamte Hardware oder auch spezielle Komponenten in einen Servicevertrag auf.

– Die Vorteile: hohe Effizienz und volle Kostenkontrolle sowie transparente Leistungen zu günstigen Preisen, ein kontinuierliches Qualitätscontrolling und vieles mehr.

Service in jeder Projektphase

Wir helfen mit Beratung und Unterstützung bei der Konzeption. Gerne sind wir Ihr Partner bei einer detaillierten Ist-Analyse und Zieldefinition (Pflichtenheft) und beraten Sie bei Produkt- und Systemfragen. Wir helfen bei einem Konfigurations-Check und der Ausarbeitung einer individuellen Lösung. Sie erhalten dann ein detailliertes Angebot mit allen Komponenten und Kosten.

Anschließend helfen wir bei der Auswahl der geeigneten Komponenten und der Erstellung der Systemstrukturen. Gerne unterstützen wir Sie bei der Umsetzung der ausgearbeiteten Projektierung mit Simulationsstudien, Zuverlässigkeitsanalysen und Factory Acceptance Test (FAT).

Die on/off it-services gmbh hilft mit ihren kompetenten Mitarbeitern bei der Installation der Systemkomponenten sowie der Inbetriebnahme und dem Funktionscheck. Weiter können wir das Personal einweisen und schulen. Abschließend erfolgt eine Dokumentation und Abnahme.

Wir bieten verschiedene Modelle von Serviceverträgen an, bspw. 24-Stunden-Service, Ferndiagnose oder Fernüberwachung. Auch individuelle Wartungsverträge sind möglich. Wir bieten darüber hinaus einen Reparaturservice an und können ggf. Ersatzteile liefern.



Individuelle Lösungen von der Idee bis zum Support

+ Alles aus einer Hand

Die on/off it-services gmbh begleitet Ihr Unternehmen von der Idee bis zum Support.

+ Wissen auf dem neuesten Stand

Neue Technologien sind unser Antrieb. Wir fördern und optimieren damit die Produktivität Ihrer Anlagen und so die Zufriedenheit auf allen Seiten.

+ Service nach Maß

Wir entwickeln individuelle Konzepte für Ihre Anforderungen. Wir sind kompetenter leistungsstarker Partner der kleinen und mittelständischen Unternehmen genauso öffentlicher Auftraggeber.

+ Freiheit und Objektivität

Flexibilität erfordert Unabhängigkeit von Herstellern und Systemlieferanten – die on/off it-services gmbh arbeitet mit verschiedenen namhaften Partnern, je nach Erfordernissen des Projekts.

+ Zuverlässigkeit und Sicherheit

Zuverlässigkeit und Serviceorientierung sind grundlegende Eigenschaften unseres Unternehmens. Der gemeinsame Erfolg ist dabei immer unser oberstes Ziel.

onoff it-services

Johannes-Gutenberg-Str. 4,
49632 Essen (Oldenburg)
Telefon +49 5434 924919-0
Fax +49 5434 924919-19
E-Mail info@onoff-group.de
www.onoff-group.de

Ob groß, mittelständisch oder klein – wir arbeiten flexibel in Projekten, die stets auf den Kunden abgestimmte Lösungen garantieren. Unsere Projekterfahrung und unsere Experten für alle Projektbereiche machen die on/off it-services gmbh zu einem kompetenten Partner für Ihre IT-Infrastruktur.