

# on/off Batch-Listener

Beim Betrieb von PCS 7-Anlagen mit SIMATIC Batch fallen viele routinemäßigen Arbeiten für den Anlagenbediener an, die mit dem Add-on „Batch-Listener“ der on/off engineering gmbh automatisiert durchgeführt werden können. So wird der Anlagenbediener entlastet und kann sich wieder mehr der Überwachung der laufenden Prozesse widmen.

Folgende Aufgaben können vom Batch-Listener automatisch im Hintergrund ausgeführt werden:

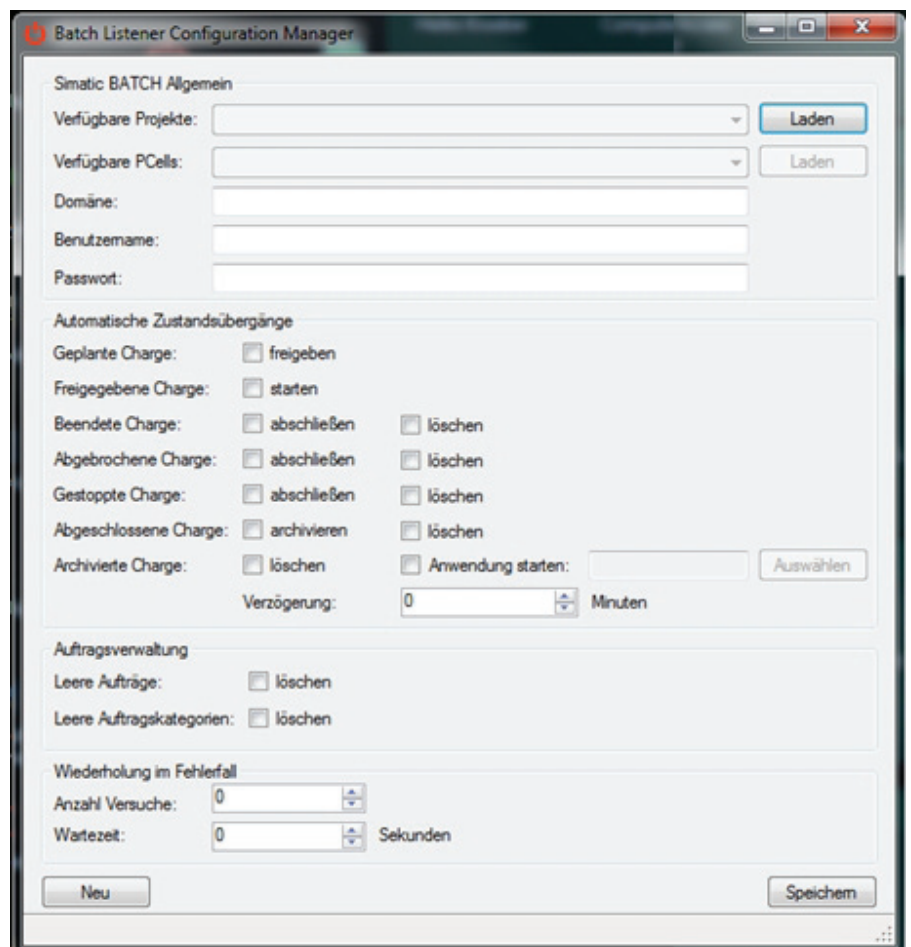
- Freigabe geplanter Chargen
- Starten freigegebener Chargen
- Abschließen und Löschen von beendeten, abgebrochenen, gestoppten, abgeschlossenen oder archivierten Chargen (auch mit einstellbarer Verzögerung)
- Aufruf externer Programme nach dem Archivieren (z.B. für Backups)
- Entfernen leerer Auftragsordner nach dem Löschen der Chargen

Der „Batch Listener“ ist verfügbar für SIMATIC PCS 7 ab V6.1 und höher. Er wird auf einem beliebigen Batch-Client mit API-Schnittstelle im Projekt installiert.

Bei Interesse nehmen Sie bitte mit uns Kontakt auf  
on/off engineering gmbh  
Jürgen Flütter  
Tel.: +49 5031 9686-70  
E-Mail: juergen.fluetter@onoff-group.de

**on/off Batch-Listener -  
Das hilfreiche Add-on für  
Anwender von SIMATIC Batch**

Verfügbar für SIMATIC PCS 7  
ab V6.1



**onoff engineering**  
Niels-Bohr-Straße 6, 31515 Wunstorf  
Telefon +49 5031 9686-0  
Fax +49 5031 9686-96  
E-Mail info@onoff-group.de  
www.onoff-group.de